



AMENAGEMENTS DE LUTTE CONTRE LES INONDATIONS PAR RUISSELLEMENT
COMMUNE DE SEBOURG

VU POUR ETRE ANNEXE
à mon acte en date du 09

NOV 2027

La secrétaire générale

F. Legiti
Fabienne DECOTIGNES



1:1 000

Aménagement : **DA01** Dos d'âne



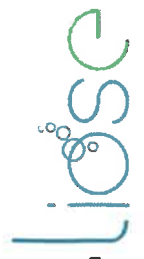
AMENAGEMENTS DE LUTTE CONTRE LES INONDATIONS PAR RUISSELLEMENT
COMMUNE DE SEBOURG

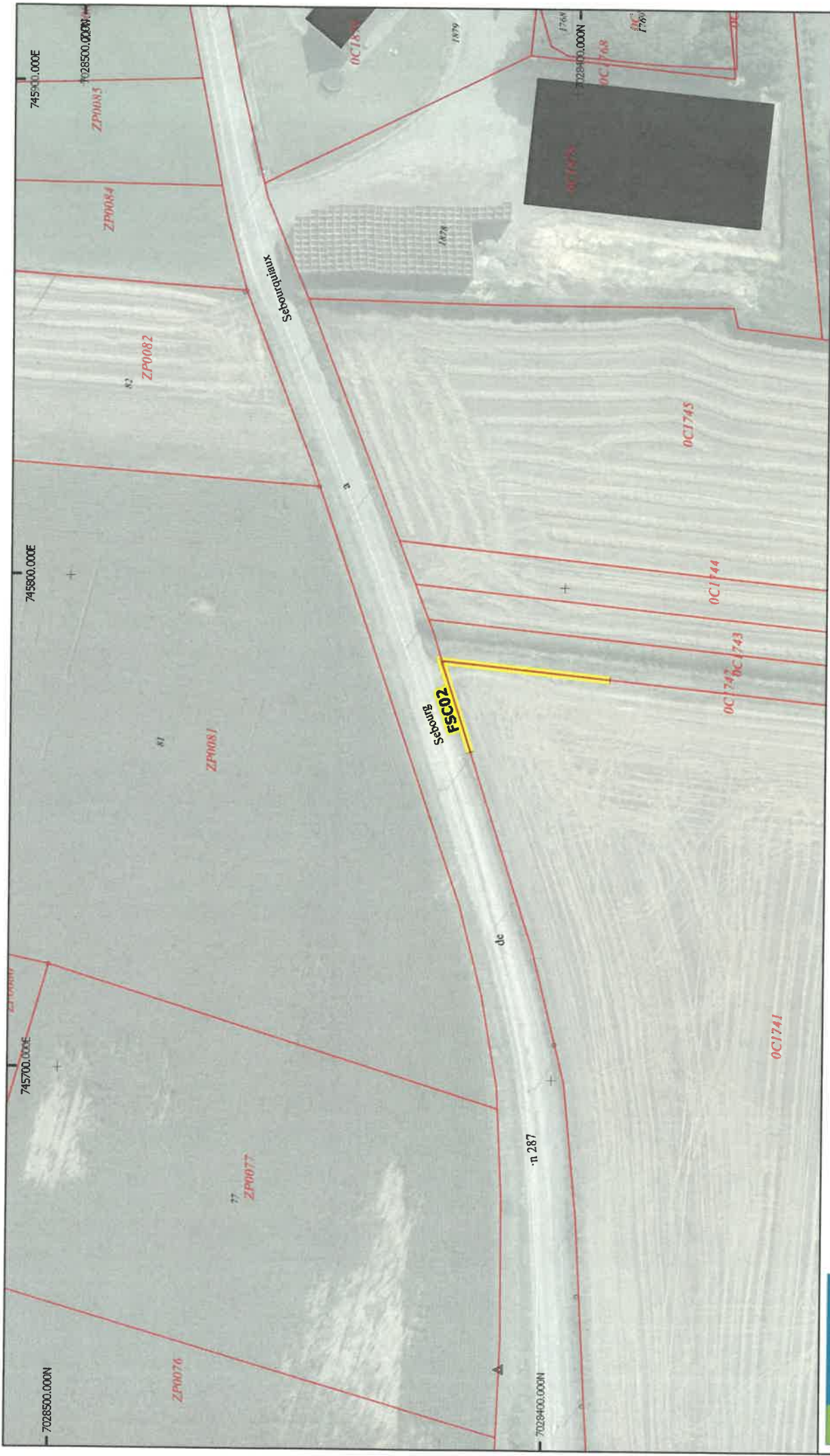


Aménagement : **F07** Gestion de fourrière



1:1 000



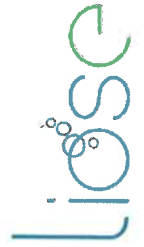


**AMENAGEMENTS DE LUTTE CONTRE LES INONDATIONS PAR RUISSELLEMENT
COMMUNE DE SEBOURG**

Aménagement : **FSC002** Fascine anti-érosion



1:1 000



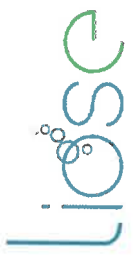


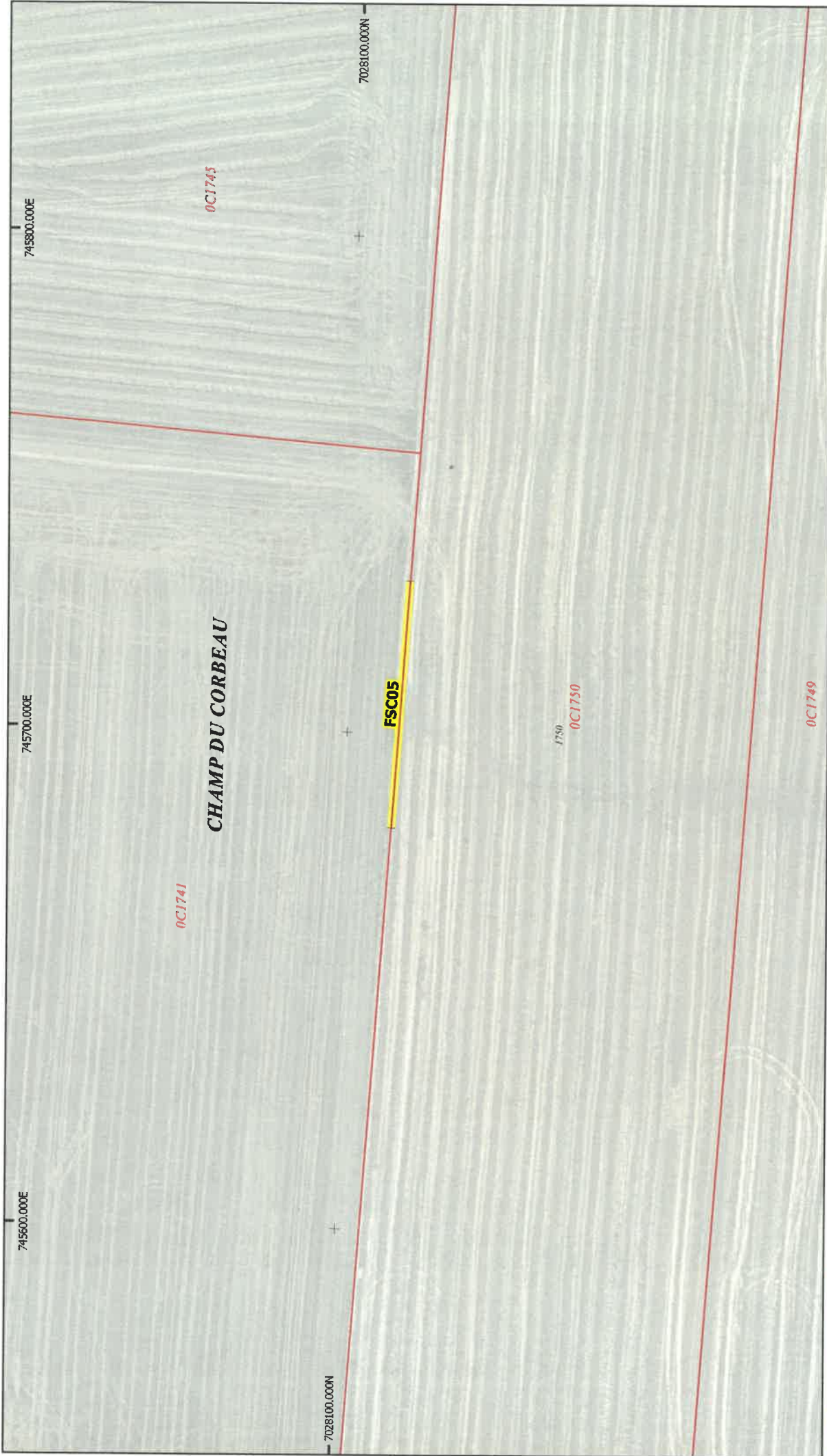
AMENAGEMENTS DE LUTTE CONTRE LES INONDATIONS PAR RUISSELLEMENT
COMMUNE DE SEBOURG

Aménagement : **FSC03** Fascine anti-érosion



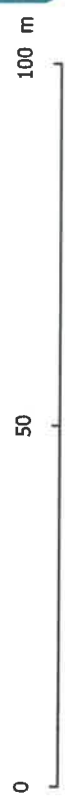
1:1 000





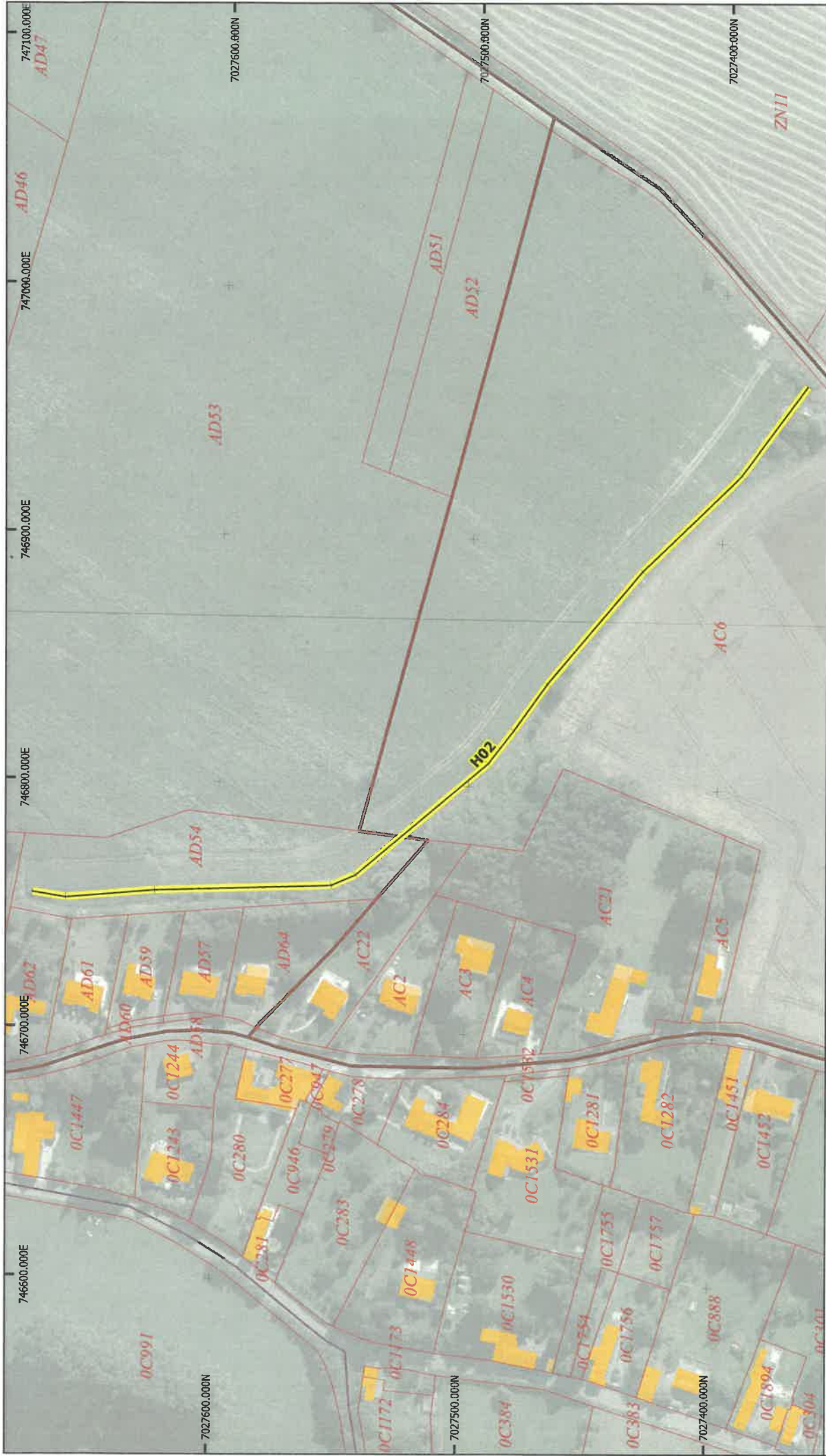
AMENAGEMENTS DE LUTTE CONTRE LES INONDATIONS PAR RUISSELLEMENT
 COMMUNE DE SEBOURG

Aménagement : **FSC05** Fascine anti-érosion



1:1 000





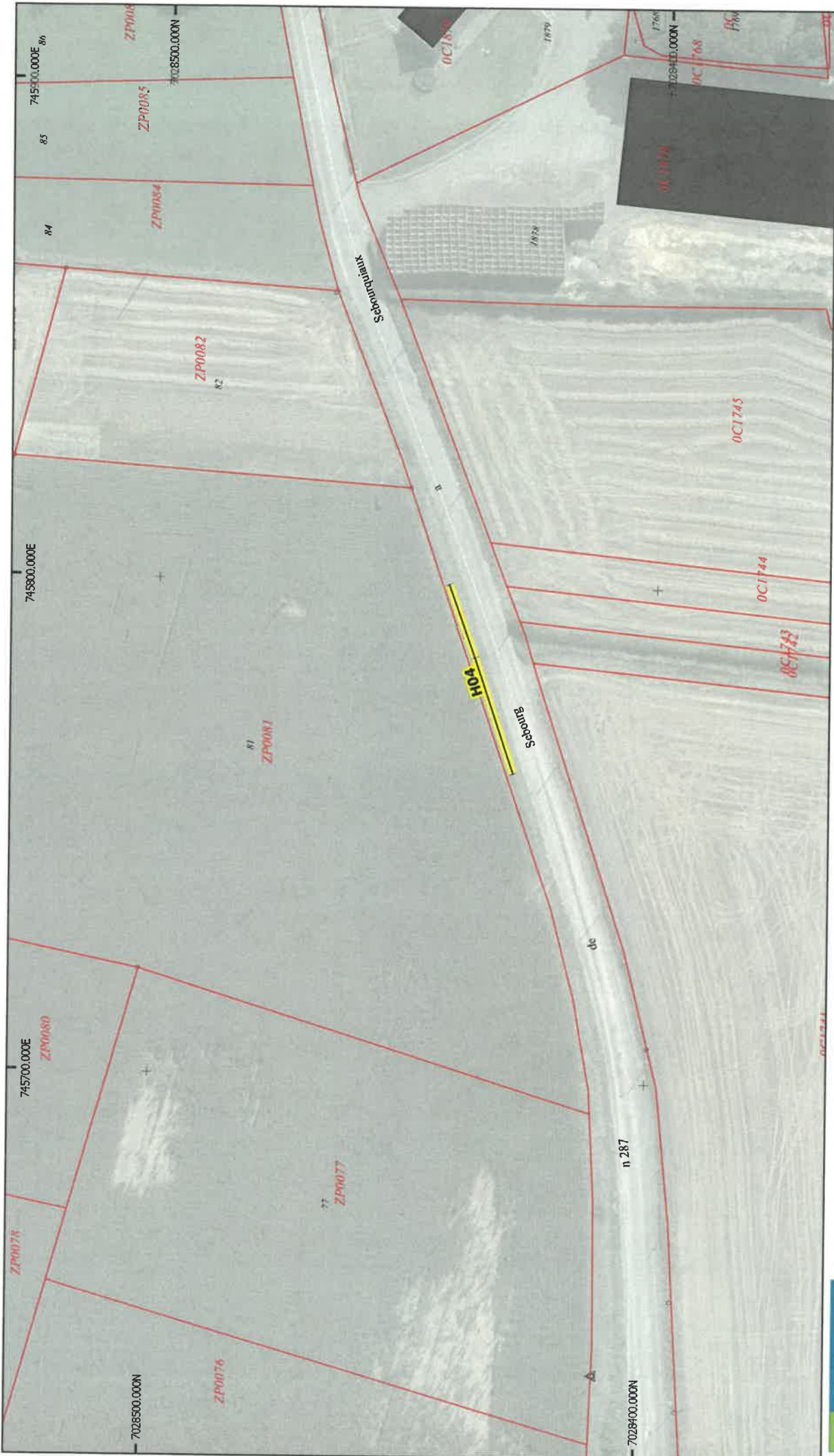
**VALENCIENNES
METROPOLE**
AMENAGEMENTS DE LUTTE CONTRE LES INONDATIONS PAR RUISSELLEMENT
COMMUNE DE SEBOURG

Aménagement : **H02** Haie hydraulique

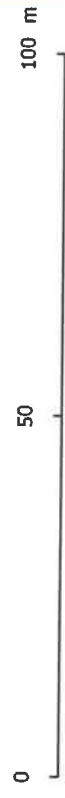


1:2 000





Aménagement : **H04** Haie hydraulique



1:1 000



VALENCIENNES METROPOLE
AMENAGEMENTS DE LUTTE CONTRE LES INONDATIONS PAR RUISSELLEMENT
COMMUNE DE SEBOURG

Aménagement : **RC01** Réhausse de chemin



1:1 000

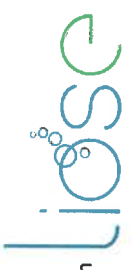


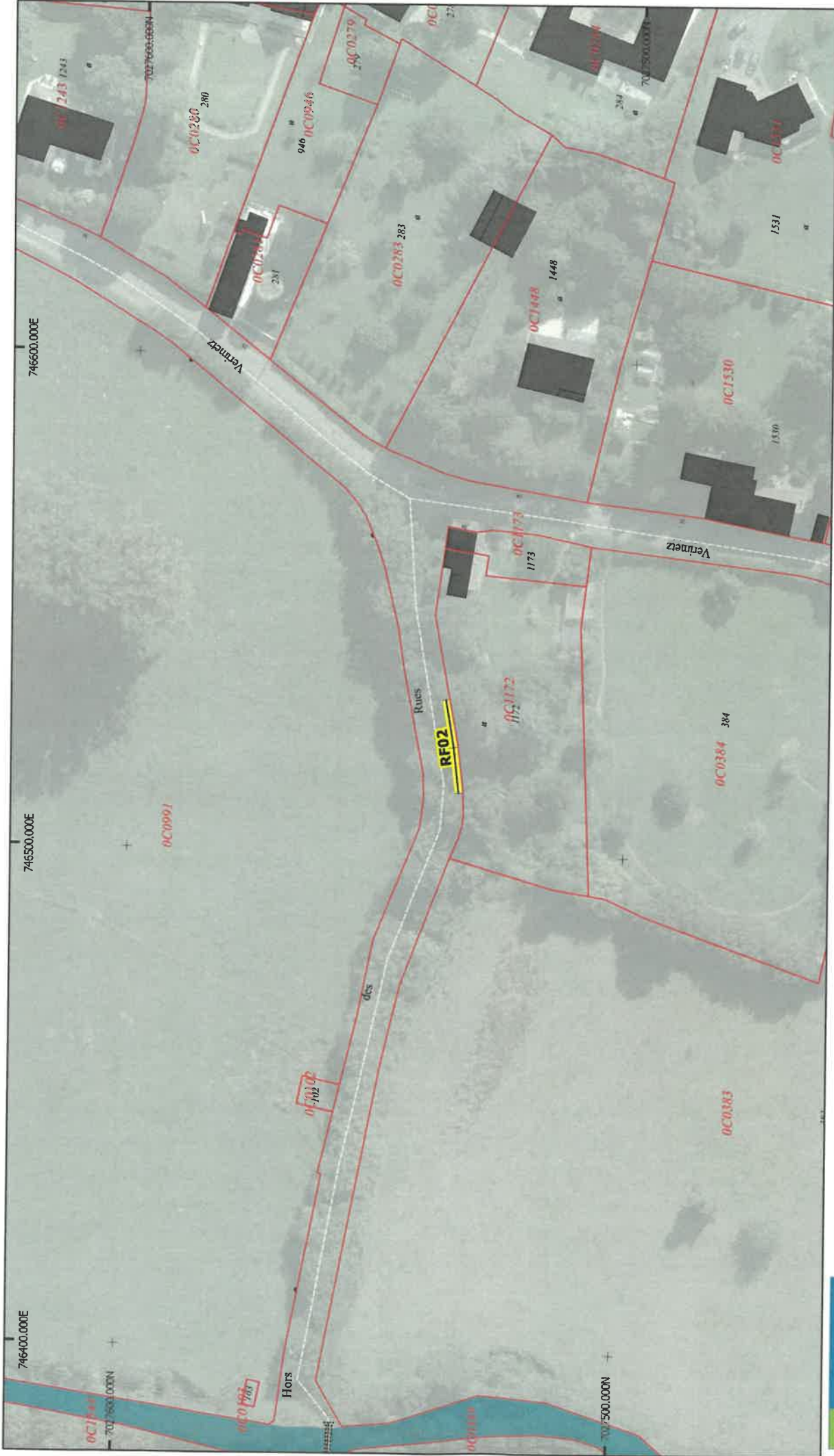


Aménagement : **RF01** Renforcement de fossé



1:1 000





AMENAGEMENTS DE LUTTE CONTRE LES INONDATIONS PAR RUISSELLEMENT
COMMUNE DE SEBOURG



Aménagement : **RF02** Renforcement de fossé





AMENAGEMENTS DE LUTTE CONTRE LES INONDATIONS PAR RUISSELLEMENT
COMMUNE DE SEBOURG



Aménagement : **RV01** Réaménagement de voirie



1:1 000



AMENAGEMENTS DE LUTTE CONTRE LES INONDATIONS PAR RUISSELLEMENT
COMMUNE DE SEBOURG



Aménagement : **ø1000** Réaménagement d'entrée de réseau

100 m

50

1:1 000

